



ассоциация проектировщиков
топливно-энергетического
комплекса

*Регистрационный номер записи в государственном
реестре саморегулируемых организаций
№ СРО-П-021-28082009 от 19.01.2018г.*

Документация по планировке территории

ПРОЕКТ ПЛАНИРОВКИ ТЕРРИТОРИИ И ПРОЕКТ МЕЖЕВАНИЯ ТЕРРИТОРИИ для размещения линейного объекта «Строительство ЛЭП-6 кВ для электроснабжения РПП-6 «29 БИС»

Раздел 1

Основная часть проекта планировки территории

8-ППиПМ/19-1

Технический заказчик – ООО «СибНИИуглеобогащение»

*Кемеровская область-Кузбасс,
Ленинск-Кузнецкий городской округ,
г. Ленинск-Кузнецкий*

*г. Кемерово
2019*



ассоциация проектировщиков
топливно-энергетического
комплекса

*Регистрационный номер записи в государственном
реестре саморегулируемых организаций
№ СРО-П-021-28082009 от 19.01.2018г.*

Документация по планировке территории

ПРОЕКТ ПЛАНИРОВКИ ТЕРРИТОРИИ для размещения линейного объекта «Строительство ЛЭП-6 кВ для электроснабжения РПП-6 «29 БИС»

Раздел 1 Графическая часть

8-ППиПМ/19-1

Технический заказчик – ООО «СибНИИуголобогащение»

*Кемеровская область–Кузбасс,
Ленинск–Кузнецкий городской округ,
г. Ленинск–Кузнецкий*

Генеральный директор

З.Ф. Абдулхаков

Главный инженер проекта

А.А. Усачева

*г. Кемерово
2019*

СОСТАВ ДОКУМЕНТАЦИИ ПО ПЛАНИРОВКЕ ТЕРРИТОРИИ

<i>Номер раздела</i>	<i>Обозначение</i>	<i>Наименование</i>
<i>Основная часть проекта планировки территории</i>		
1	8-ППиПМ/19-1	<i>Раздел 1. Графическая часть</i>
2	8-ППиПМ/19-2	<i>Раздел 2. Положение о размещении линейных объектов</i>
<i>Материалы по обоснованию проекта планировки территории</i>		
3	8-ППиПМ/19-3	<i>Раздел 3. Материалы по обоснованию проекта планировки территории. Графическая часть</i>
4	8-ППиПМ/19-4	<i>Раздел 4. Материалы по обоснованию проекта планировки территории. Пояснительная записка</i>
<i>Основная часть проекта межевания территории</i>		
5	8-ППиПМ/19-5	<i>Раздел 5. Графическая часть</i>
6	8-ППиПМ/19-6	<i>Раздел 6. Текстовая часть</i>
<i>Материалы по обоснованию проекта межевания территории</i>		
7	8-ППиПМ/19-7	<i>Раздел 7. Материалы по обоснованию проекта межевания территории. Графическая часть.</i>

ПЕРЕЧЕНЬ ЧЕРТЕЖЕЙ

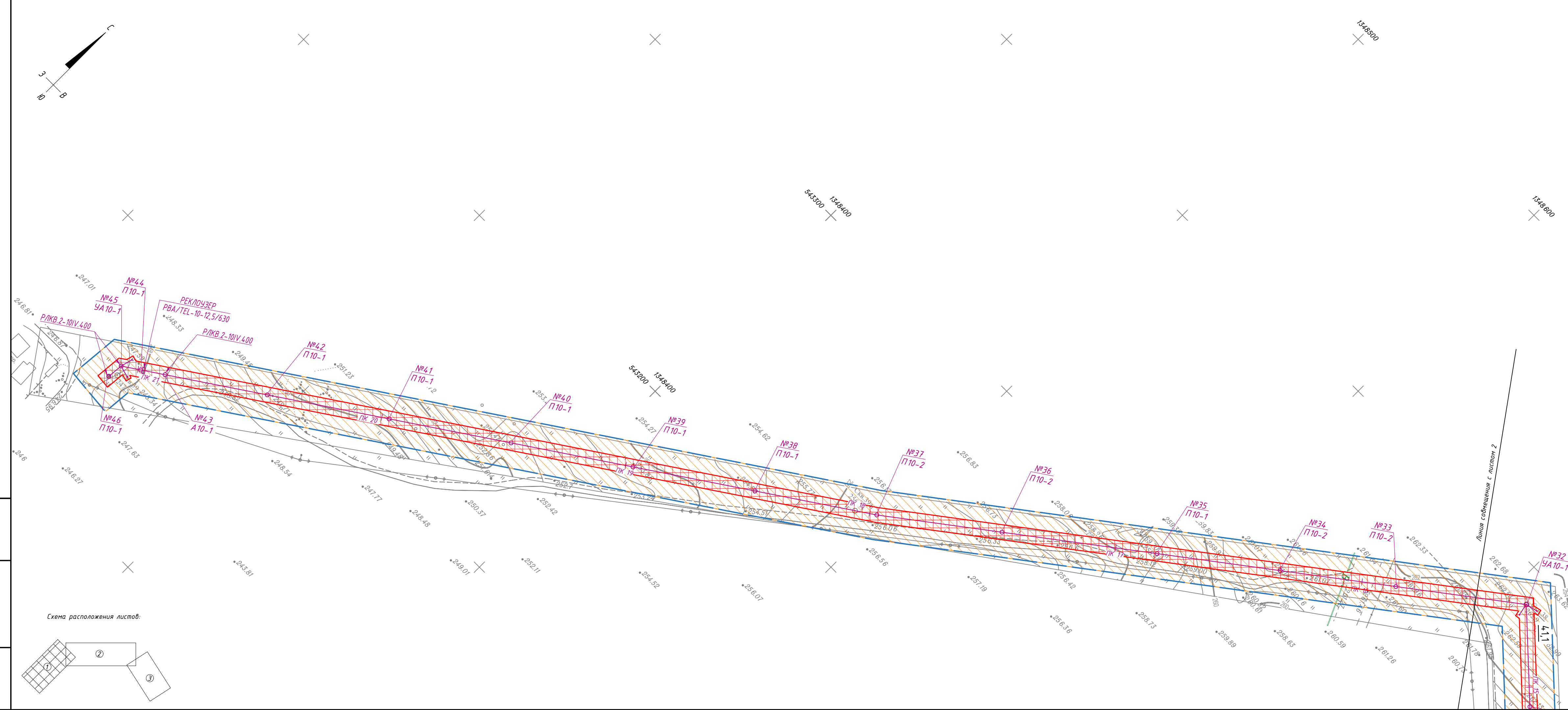
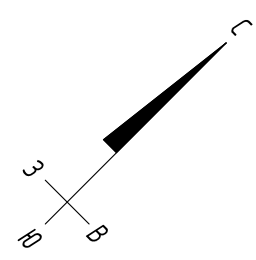
№ п/п	Наименование	Масштаб	Формат
1	Чертеж границ зон планируемого размещения линейных объектов	М 1:1000 М 1:1000 М 1:1000	A4x4 A4x5 A4x5
2	Чертеж красных линий	М 1:1000 М 1:1000 М 1:1000	A4x4 A4x5 A4x5

Примечание:

На основании п.11 Постановления Правительства РФ от 12 мая 2017 г. № 564 «Об утверждении Положения о составе и содержании проектов планировки территории, предусматривающих размещение одного или нескольких линейных объектов» Раздел 1 Проект планировки территории. Графическая часть включает в себя:

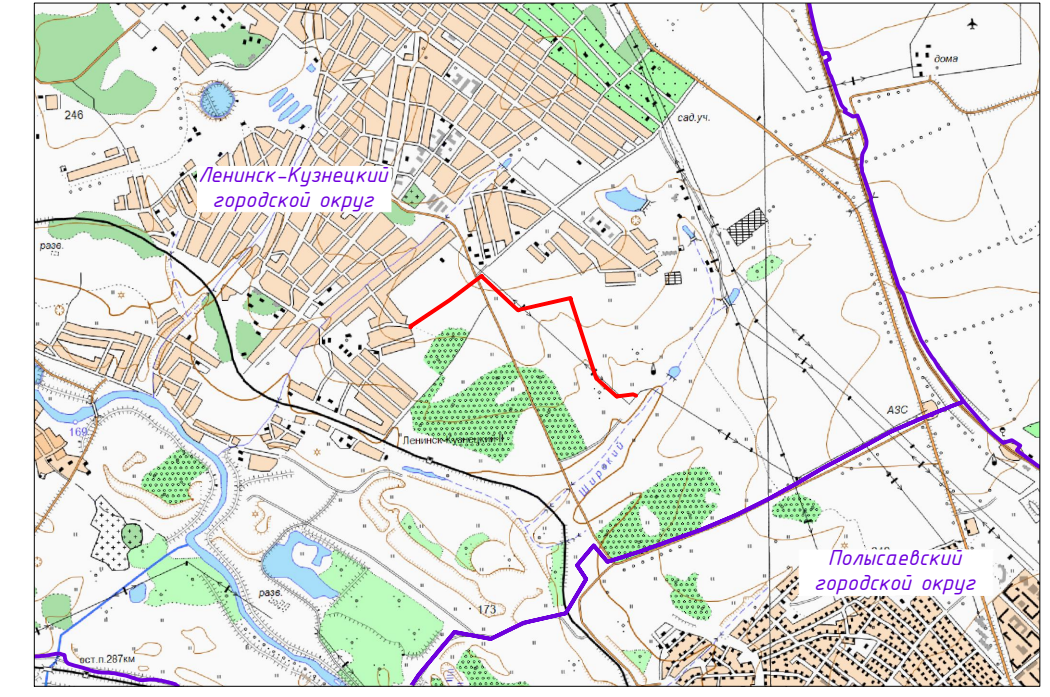
- чертеж красных линий;
- чертеж границ зон планируемого размещения линейных объектов;
- чертеж границ зон планируемого размещения линейных объектов, подлежащих переносу (переустройству) из зон планируемого размещения линейных объектов.

Чертеж границ зон планируемого размещения линейных объектов, подлежащих переносу (переустройству) из зон планируемого размещения линейных объектов в состав данного раздела не включен, так как проектными решениями не предусматривается переустройство линейного объекта из зон планируемого размещения проектируемого линейного объекта.



- Условные обозначения:**
- — границы территории, в отношении которой осуществляется подготовка проекта планировки
 - границы зон планируемого размещения линейного объекта «Строительство ЛЭП-6 кВ для электроснабжения РПП-6 «29 БИС»
 - №33 П10-1 ○ — проектируемые опоры с указанием порядкового номера и типа опор
 - — ось проектируемого линейного объекта (воздушная линия электропередачи 6 кВ и кабельная линия электропередачи 6 кВ)
 - границы зон с особыми условиями использования территории, подлежащие установлению в связи с размещением линейного объекта:
 - ВЛ-6 кВ – 10 м, согласно Постановлению от 24 февраля 2009г. №160 «О порядке установления охранных зон объектов электросетевого хозяйства и особых условиях использования земельных участков, расположенных в границах таких зон»
 - КЛ-6 кВ – 1 м, согласно Постановлению от 24 февраля 2009г. №160 «О порядке установления охранных зон объектов электросетевого хозяйства и особых условиях использования земельных участков, расположенных в границах таких зон»
 - n1 — обозначение характерных точек границ зон планируемого размещения линейного объекта

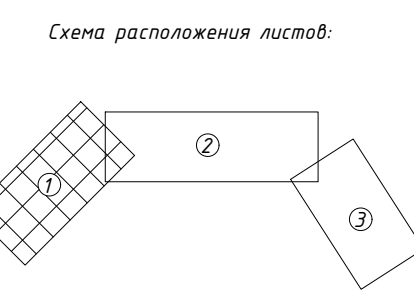
Ситуационная схема работ района
М 1:50000



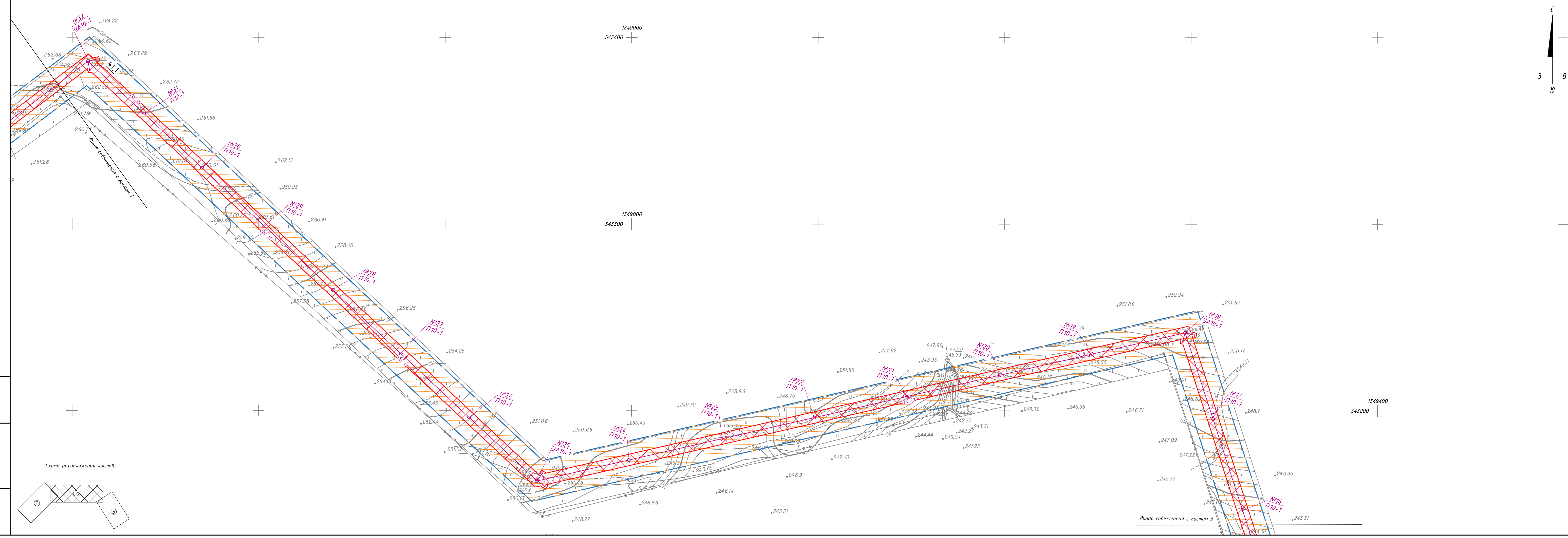
- Примечания:**
- Чертеж разработан на инженерно-топографическом плане М 1:1000, выполненном на основании топографической съемки ООО «Горизонт» в 2019 г.;
 - Система координат – МСК-42 (1 зона);
 - Система высот – Балтийская 1977 г.;
 - Сечение рельефа сплошными горизонталями через 0,5 м.

Каталог координат поворотных точек границы зон планируемого размещения линейного объекта представлен в Основной части проекта планировки территории Раздела 2. Положение о размещении линейных объектов
Общая проектная площадь используемых земель на период строительства – 12926 кв.м. (1,3 га).

Инв. № подл. / Подпись и дата / Взам. инв. №

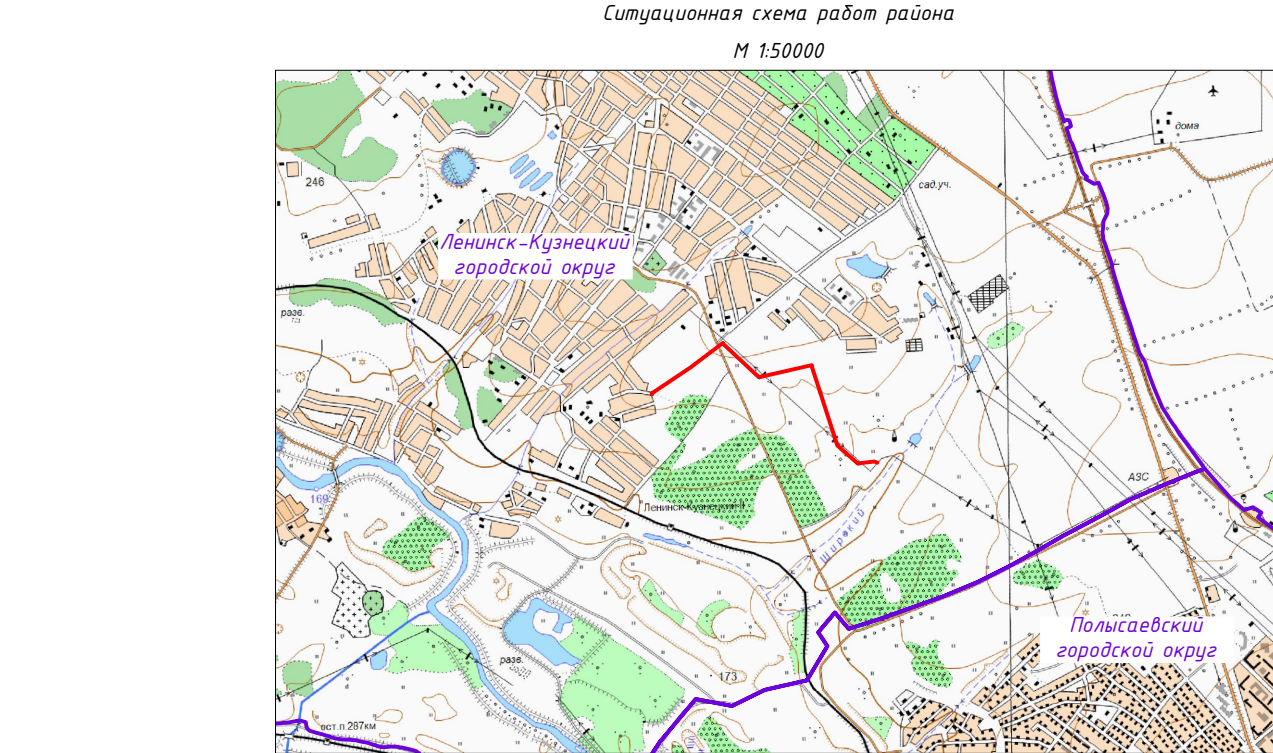


8-ППиПМ/19-1					
Проект планировки территории и проект межевания территории для размещения линейного объекта «Строительство ЛЭП-6 кВ для электроснабжения РПП-6 «29 БИС»					
Должность	Лист	№ док.	Подпись	Дата	
Составил	Фадеева	11.19			
Проверил	Ковалева	11.19			
ГИП	Чсачева	11.19			
Основной чертеж М 1:1000				Стадия	Лист
				П	1
				3	3
Копировал					
				Формат А4х4	



- Условные обозначения:
- границы территории, в отношении которой осуществляется подготовка проекта планировки
 - границы зон планируемого размещения линейного объекта «Строительство ЛЭП-6 кВ для электроснабжения РПП-6 «29 БИС»
 - №33 П10-1 ○ — проектируемые опоры с указанием порядкового номера и типа опор
 - ось проектируемого линейного объекта (воздушная линия электропередачи 6 кВ и кабельная линия электропередачи 6 кВ)
 - границы зон с особыми условиями использования территории, подлежащие установлению в связи с размещением линейного объекта:
 - ВЛ-6 кВ – 10 м, согласно Постановлению от 24 февраля 2009г. №160 «О порядке установления охранных зон объектов электросетевого хозяйства и особых условиях использования земельных участков, расположенных в границах таких зон»
 - КЛ-6 кВ – 1 м, согласно Постановлению от 24 февраля 2009г. №160 «О порядке установления охранных зон объектов электросетевого хозяйства и особых условиях использования земельных участков, расположенных в границах таких зон»
 - н1 — обозначение характерных точек границ зон планируемого размещения линейного объекта

Ситуационная схема работ района
М 1:50000



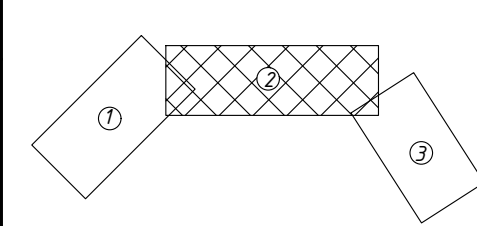
Примечания:


- Чертеж разработан на инженерно-топографическом плане М 1:1000, выполненном на основании топографической съемки ООО «Горизонт» в 2019 г.;
- Система координат – МСК-42 (1 зона);
- Система высот – Балтийская 1977 г.;
- Сечение рельефа сплюснутыми горизонталями через 0,5 м.

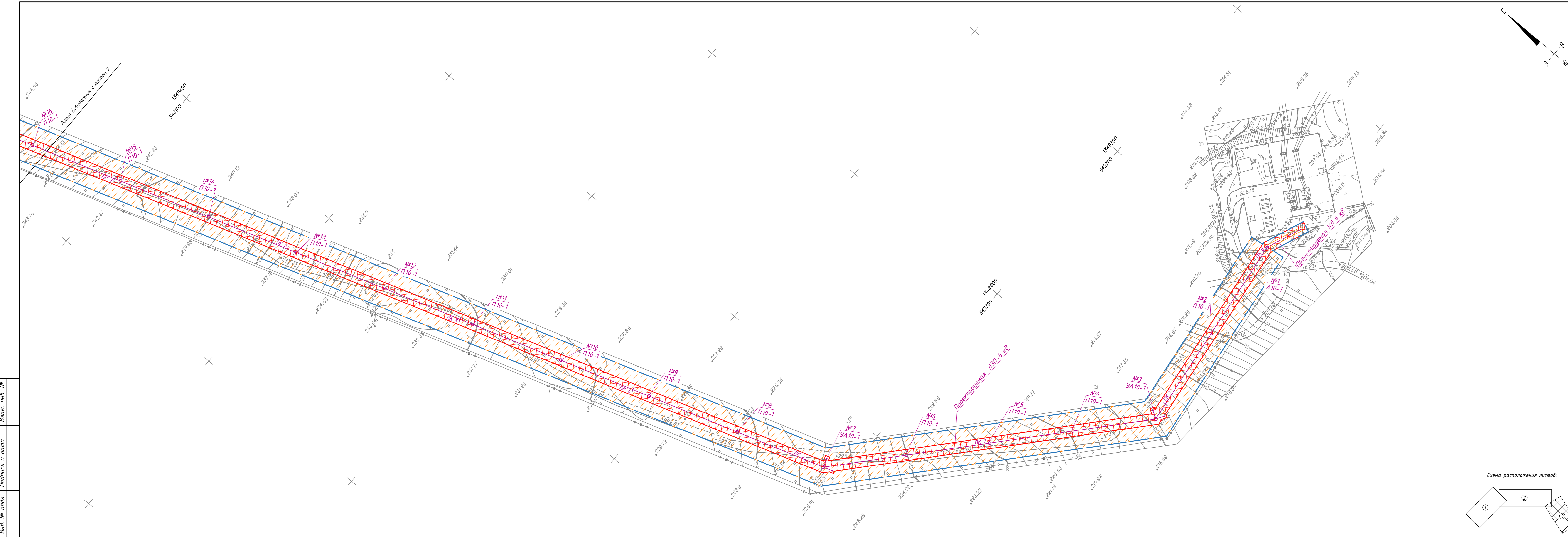
Каталог координат поворотных точек границы зон планируемого размещения линейного объекта представлен в Основной части проекта планировки территории Разделе 2. Положение о размещении линейных объектов. Общая проектная площадь используемых земель на период строительства – 12926 кв.м. (1,3 га).

Взам. инв. №	
Подпись и дата	
Инв. № подл.	

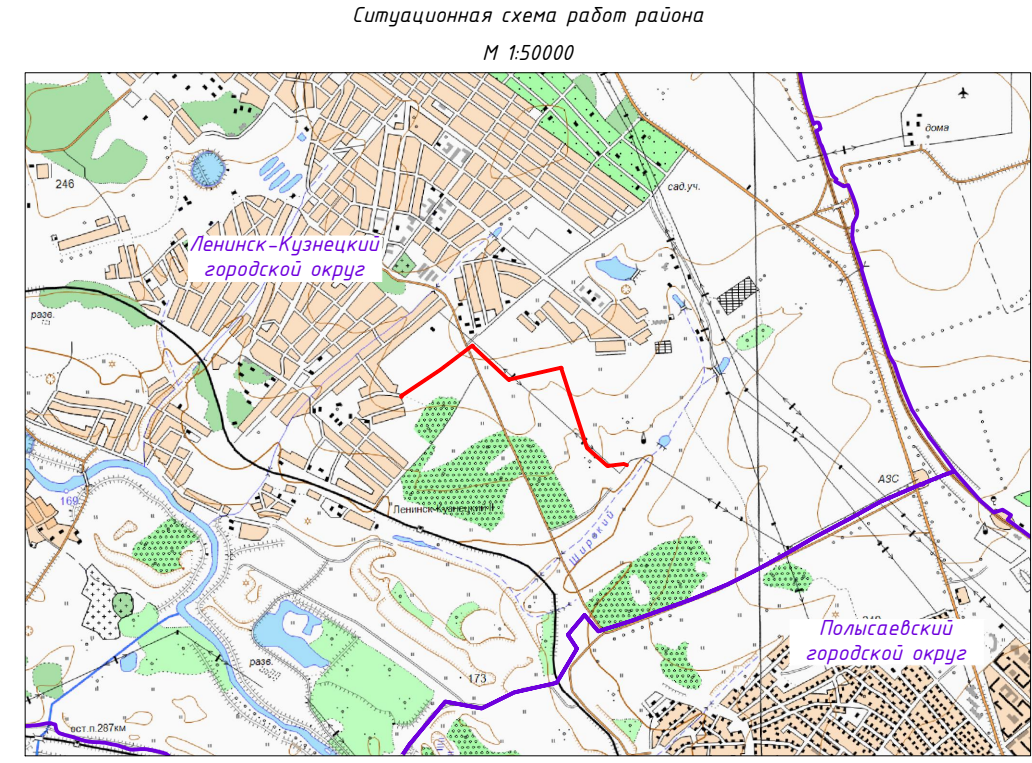
Схема расположения листов:



8-ППиПМ/19-1					
Проект планировки территории и проект межевания территории для размещения линейного объекта «Строительство ЛЭП-6 кВ для электроснабжения РПП-6 «29 БИС»					
Должность	Лист	№ док.	Подпись	Дата	
Составил	Фадеева			11.19	
Проверил	Ковалева			11.19	
Чертеж границ зон планируемого размещения линейных объектов				Стадия	Лист
Основной чертеж				П	2
М 1:1000				Листов	3
Копировал					
Формат А4х5					



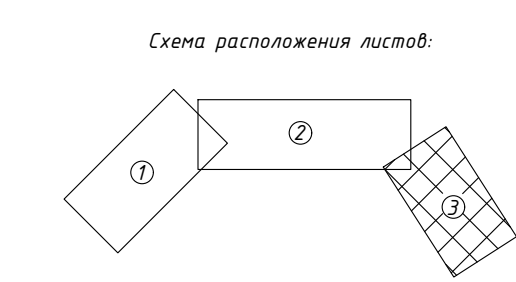
- Условные обозначения:
- границы территории, в отношении которой осуществляется подготовка проекта планировки
 - границы зон планируемого размещения линейного объекта «Строительство ЛЭП-6 кВ для электроснабжения РПП-6 «29 БИС»
 - №33 П10-1 — проектируемые опоры с указанием порядкового номера и типа опор
 - ось проектируемого линейного объекта (воздушная линия электропередачи 6 кВ и кабельная линия электропередачи 6 кВ)
 - границы зон с особыми условиями использования территории, подлежащие установлению в связи с размещением линейного объекта:
 - ВЛ-6 кВ – 10 м, согласно Постановлению от 24 февраля 2009г. №160 «О порядке установления охранных зон объектов электросетевого хозяйства и особых условиях использования земельных участков, расположенных в границах таких зон»
 - КЛ-6 кВ – 1 м, согласно Постановлению от 24 февраля 2009г. №160 «О порядке установления охранных зон объектов электросетевого хозяйства и особых условиях использования земельных участков, расположенных в границах таких зон»
 - n1 — обозначение характерных точек границ зон планируемого размещения линейного объекта



Примечания:

- Чертеж разработан на инженерно-топографическом плане М 1:1000, выполненном на основании топографической съемки ООО «Горизонт» в 2019 г.;
- Система координат – МСК-42 (1 зона);
- Система высот – Балтийская 1977 г.;
- Сечение рельефа сплошными горизонталями через 0,5 м.

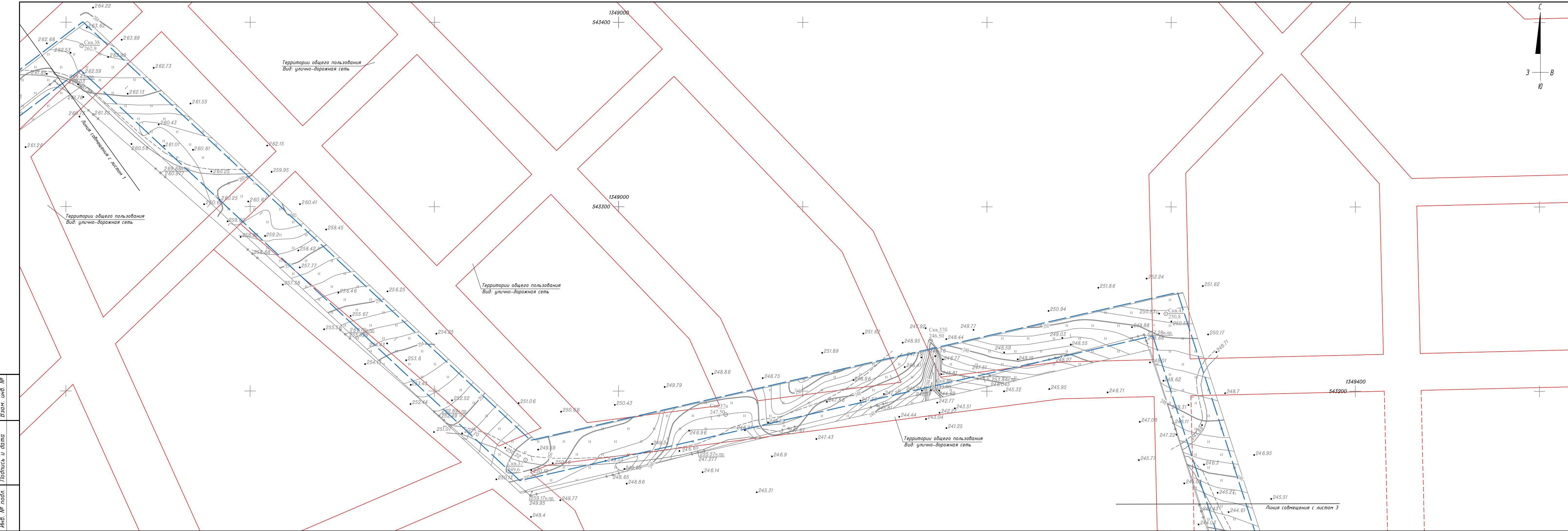
Каталог координат поворотных точек границы зон планируемого размещения линейного объекта представлен в Основной части проекта планировки территории Раздела 2. Положение о размещении линейных объектов
Общая проектная площадь используемых земель на период строительства – 12926 кв.м. (1,3 га).



8-ППиПМ/19-1							
Проект планировки территории и проект межевания территории для размещения линейного объекта «Строительство ЛЭП-6 кВ для электроснабжения РПП-6 «29 БИС»							
Должность	Лист	№ док.	Подпись	Дата	Стадия	Лист	Листов
Составил	Фадеева			11.19	Чертеж границ зон планируемого размещения линейных объектов	П	3
Проверил	Ковалева			11.19			
Основной чертеж М 1:1000							
ГИП	Усачева			11.19			



Взам. инв. №
Подпись и дата
Инв. № подл.



Условные обозначения:

- границы территории, в отношении которой осуществляется подготовка проекта планировки
- существующие красные линии
- - - красные линии улиц и границы отводов дорог на перспективу

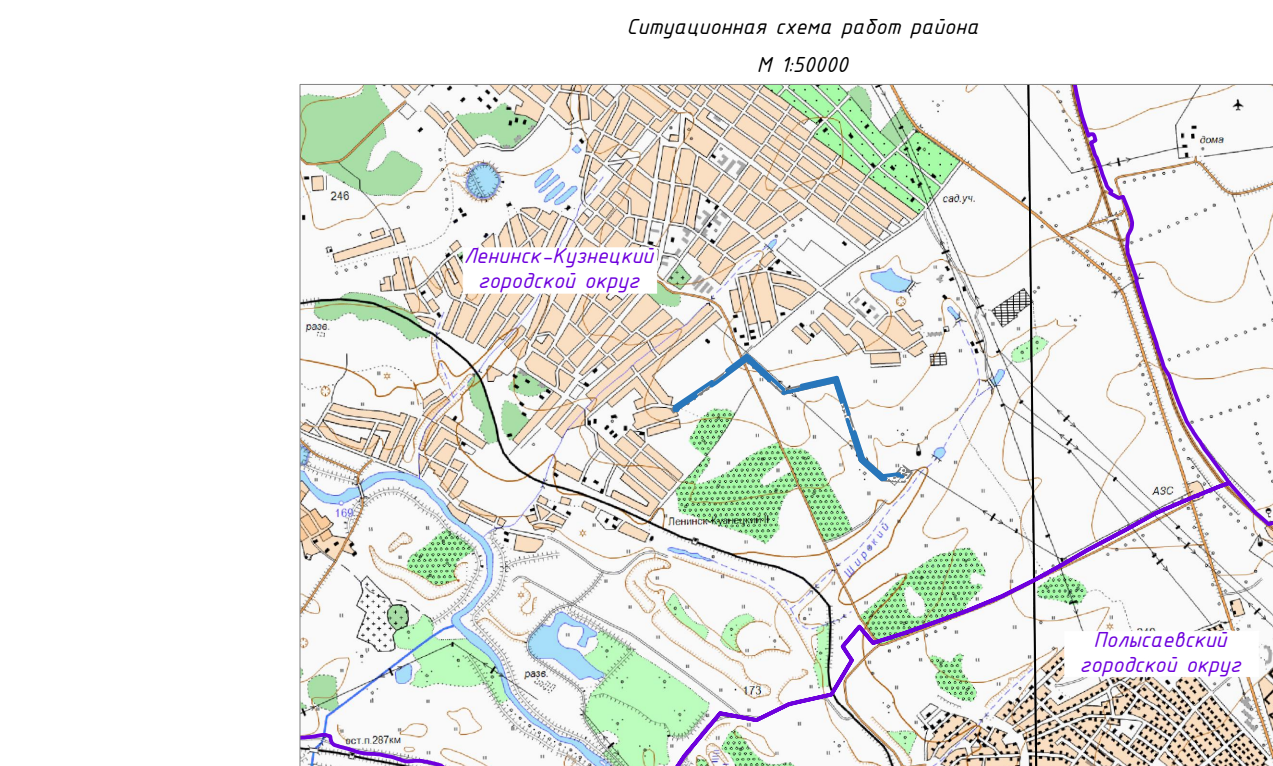


Схема расположения листов:

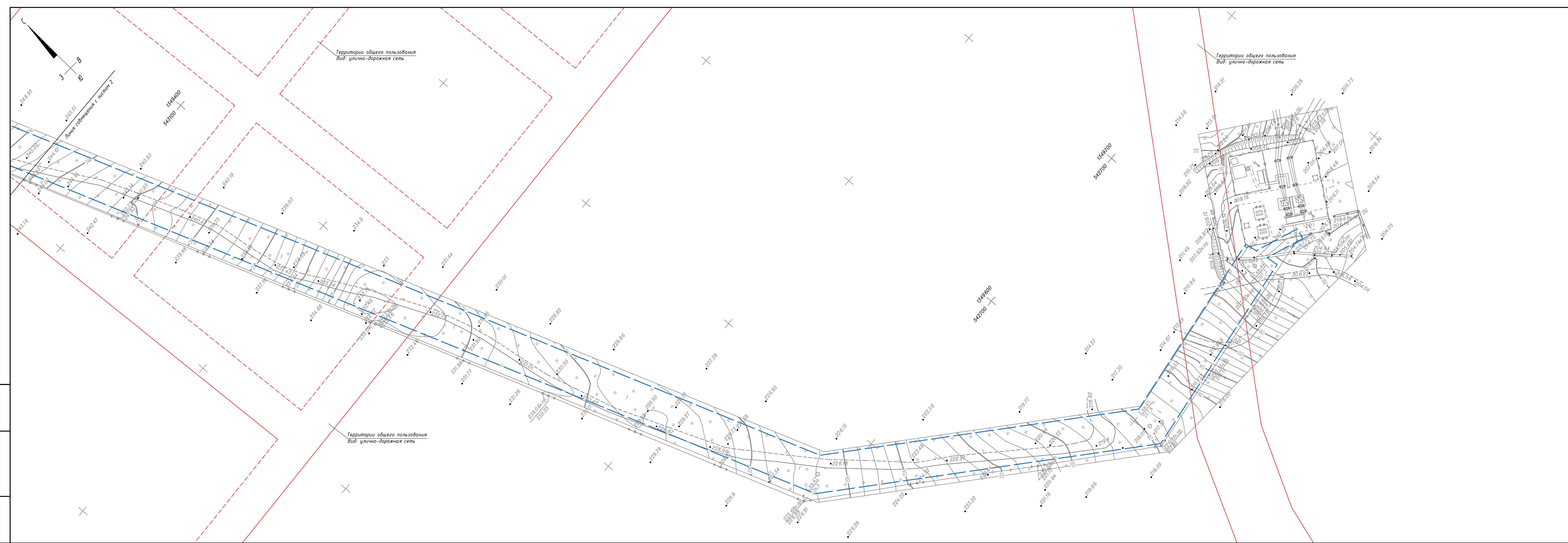
Примечания:

- Новые красные линии не устанавливаются, ввиду того, что проектом планировки территории не предусмотрено образование территорий общего пользования;
- Существующие красные линии и красные линии на перспективу представлены Управлением архитектуры и градостроительства г.Ленинска - Кузнецкого в ответ на официальный запрос ООО «АПТЭК»;
- Чертеж разработан на инженерно-топографическом плане М 1:1000, выполненном на основании топографической съемки ООО «Горизонт» в 2019 г.;
- Система координат – МСК-42 11 зона;
- Система высот – Балтийская 1977 г.;
- Сечение рельефа сплошными горизонталями через 0,5 м.

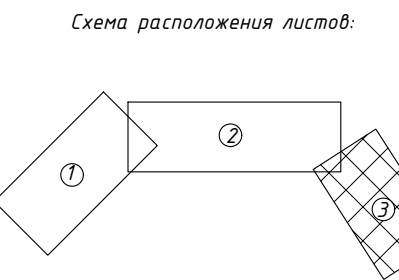
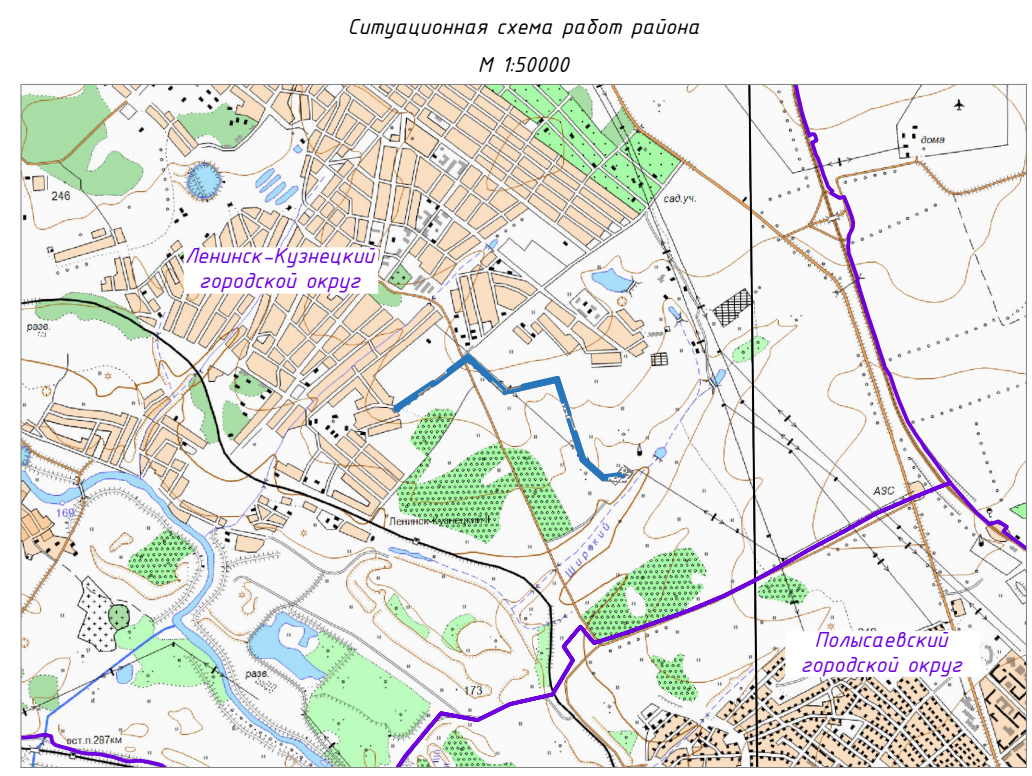
8-ППиПМ/19-1			
Проект планировки территории и проект межевания территории для размещения линейного объекта «РПП-6 кВ для электроснабжения РПП-6 «29 БИС»			
Должность	Лист № док.	Подпись	Дата
Составил	Фадеева		11.19
Проверил	Ковалева		11.19
Чертеж красных линий			Стадия
			Лист
			Листов
Основной чертёж М 1:1000			
ГИП	Усачева		11.19

Инд. № подл. / Подпись и дата / Взам. инд. №

Инв. № подл. Подпись и дата. Взам. инв. №



- Условные обозначения:
- границы территории, в отношении которой осуществляется подготовка проекта планировки
 - существующие красные линии
 - - - красные линии улиц и границы отвалов дорог на перспективу



- Примечания:
- Новые красные линии не устанавливаются, ввиду того, что проектом планировки территории не предусмотрено образование территорий общего пользования;
 - Существующие красные линии и красные линии на перспективу представлены Управлением архитектуры и градостроительства г. Ленинска - Кузнецкого в ответ на официальный запрос ООО «АПТЭК»;
 - Чертеж разработан на инженерно-топографическом плане М 1:1000, выполненном на основании топографической съемки ООО «Горизонт» в 2019 г.;
 - Система координат - МСК-42 (1 зона);
 - Система высот - Балтийская 1977 г.;
 - Сечение рельефа плоскими горизонталями через 0,5 м.

8-ППиПМ/19-1					
Проект планировки территории и проект межевания территории для размещения линейного объекта «Строительство ЛЭП-6 кВ для электроснабжения РПП-6 «29 БИС»					
Должность	Лист № док.	Подпись	Дата	Стадия	Лист
Гоставил	Фадеева		11.19	П	З
Проверил	Ковалева		11.19		
Основной чертеж М 1:1000				Листов З	
ГИП	Усачева		11.19		